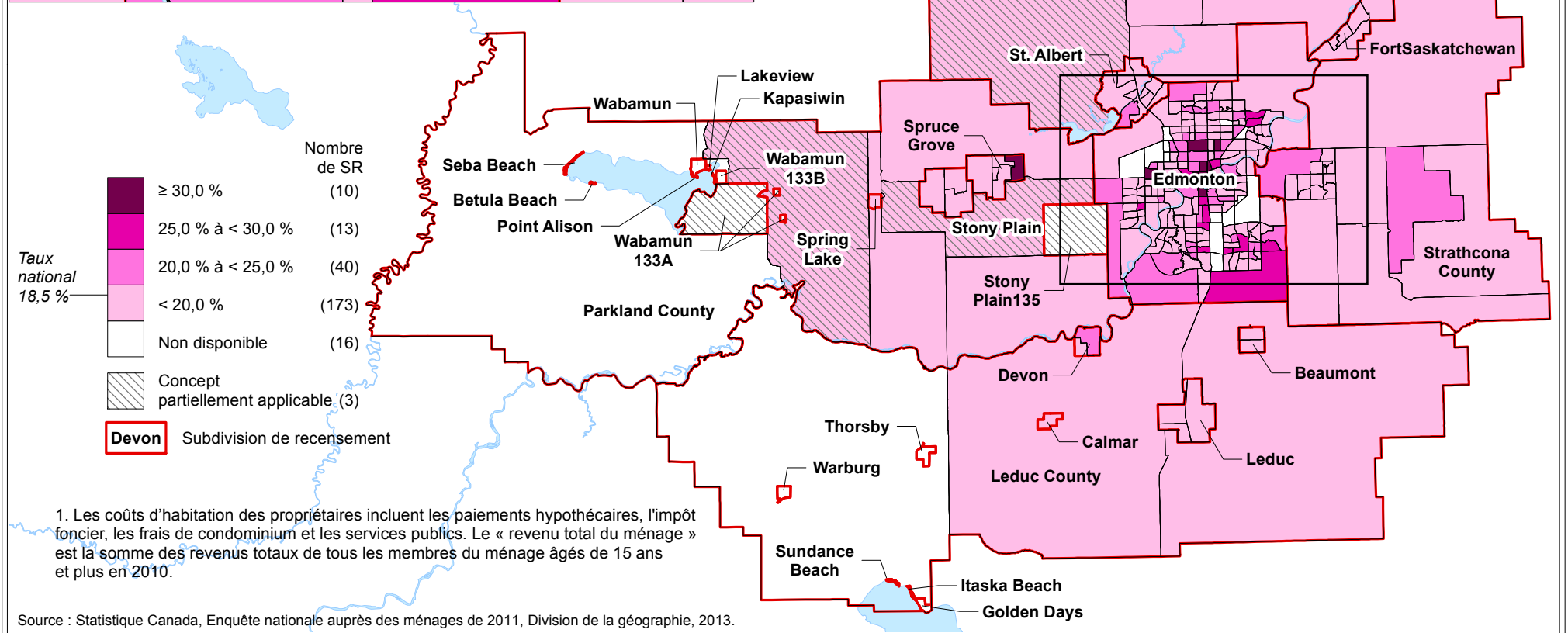


RMR d'Edmonton

Pourcentage des ménages propriétaires dans les logements privés consacrant 30 % ou plus du revenu total du ménage aux coûts d'habitation¹ en 2011 selon les secteurs de recensement (SR) de 2011



1. Les coûts d'habitation des propriétaires incluent les paiements hypothécaires, l'impôt foncier, les frais de condominium et les services publics. Le « revenu total du ménage » est la somme des revenus totaux de tous les membres du ménage âgés de 15 ans et plus en 2010.

Source : Statistique Canada, Enquête nationale auprès des ménages de 2011, Division de la géographie, 2013.