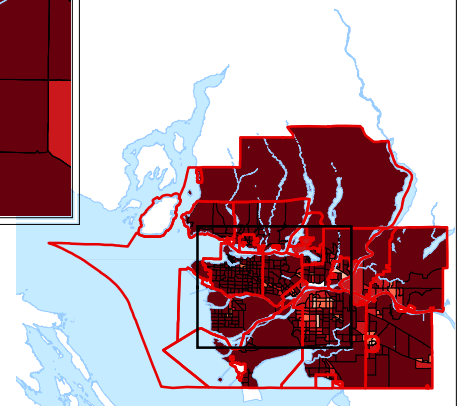


1. La « valeur du logement » désigne la valeur du logement entier, y compris celle du terrain et de toute autre construction, telle qu'un garage, sur la propriété. Les valeurs sont estimées par les répondants et reflètent le montant en dollars que s'attendrait à recevoir le propriétaire s'il vendait son logement.



Voir carte 1

RMR de Vancouver

Valeur moyenne des logements privés¹ dont le propriétaire est un membre du ménage en 2011 selon les secteurs de recensement (SR) de 2011

Source : Statistique Canada, Enquête nationale auprès des ménages de 2011, Division de la géographie, 2013.